

El 100% de los ejecutivos pertenecientes a la industria de energía opina que deben tomarse medidas para mejorar la situación de la matriz energética argentina

Este dato surge como resultado de la Encuesta de Energía llevada adelante por KPMG en Argentina. El informe completo puede obtenerse de la página web del nuevo Foro de Energía de KPMG en Argentina, www.enr-kpmg.com.ar

Diciembre 2009. KPMG en Argentina desarrolló una encuesta entre los ejecutivos del sector de la energía para conocer y analizar lo que piensan respecto de las medidas a tomar con relación a la matriz energética de nuestro país y su sustentabilidad, los precios de la energía en la Argentina en comparación con los de la región, la integración regional, el desarrollo local de tecnologías para proteger el medio ambiente y la visión del futuro de la energía desde la Argentina.

Entre los principales hallazgos de esta investigación se encuentra el siguiente: el 100% de los encuestados opina que deben tomarse medidas para mejorar la situación de la matriz energética argentina.

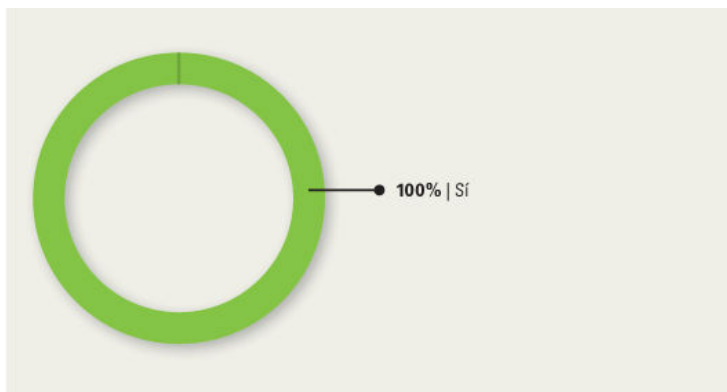


Gráfico 1

Respecto de dichas medidas, la mayoría de los participantes de la encuesta considera que se debe apuntar a establecer un sistema de precios de libre mercado que contemple tarifas sociales donde se necesario, crear un sistema de fomento de inversiones que permita que éstas tengan los retornos apropiados, favorecer inversiones que puedan ser ejecutadas en un marco jurídico estable y que cuenten con el complemento de líneas de crédito disponibles al efecto e implementar beneficios impositivos y fiscales.

Con relación al rol del Estado nacional o provincial, el 83% de los ejecutivos considera que éste sólo debe participar en la matriz energética argentina a través de la fijación de las políticas necesarias para el funcionamiento de ella, así como de la ejecución de controles requeridos al efecto, y tan solo el 17% restante dijo que además debe participar con empresas estatales.

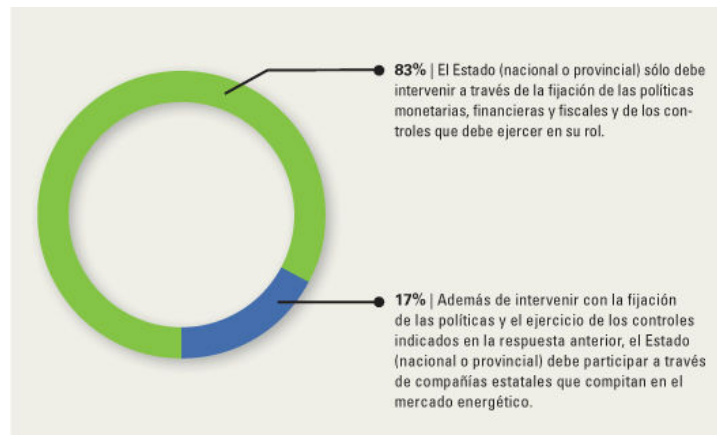


Gráfico 2

Tal como lo afirma **Gabriel E. Soifer, Socio de Líder de la Industria de Energía y Recursos Naturales de KPMG en Argentina**, “es necesario entender que deben tomarse medidas inmediatas al respecto, sumando a todos los actores para que aporten ideas y soluciones para lograr una matriz energética sustentable en el tiempo. Es altamente probable que los precios equivalentes de la energía en la Argentina sean, más temprano que tarde, paralelos a los que existen en la región y para que se pueda asegurar la sustentabilidad de nuestra matriz energética las medidas que se tomen deben incluir alternativas que favorezcan la integración energética de la Argentina a nivel regional”.

Sustentabilidad energética

El dilema de la escasez energética necesariamente dispara el tema de la sustentabilidad y, en consecuencia, el de la posibilidad de reemplazar progresivamente la energía obtenida a partir de los combustibles fósiles por otras fuentes.

El 50% de los ejecutivos encuestados opinó que si no se toman las medidas necesarias con relación a la matriz energética de nuestro país la demanda de petróleo y gas será insatisfecha antes del año 2015 y, con relación a la de la electricidad, el 100% dijo que la insatisfacción ocurrirá antes del año 2013.

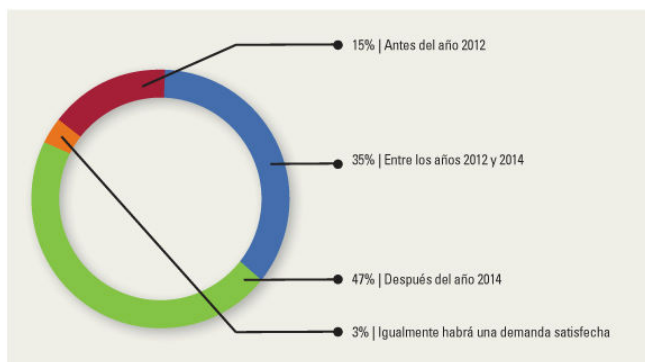


Gráfico 3

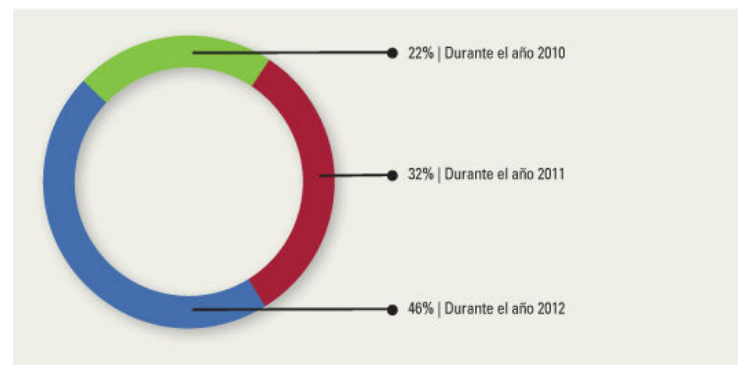


Gráfico 4

En los próximos diez años, la reconversión de la matriz energética mundial involucrará alrededor de US\$ 100.000 millones en inversiones para el desarrollo de tecnologías que apunten a resguardar el medio ambiente y lograr la sustentabilidad energética. Según la visión de los ejecutivos que respondieron la Encuesta de Energía de KPMG en Argentina, las energías dominantes de los próximos 20 años serán la

nuclear (44%), la proveniente del gas (29%) y la eólica o solar (24%). Por otro lado, el 67% de los encuestados considera que la inversión en biocombustibles irá en aumento los próximos años.

Es de destacar que si bien el 91% de los encuestados considera que deben fomentarse a nivel local las inversiones en el desarrollo de estas tecnologías, el 88% de los encuestados no cree necesario el reemplazo total de los combustibles fósiles por fuentes de energía renovables para alcanzar la sustentabilidad de la matriz energética argentina.

Precios

En cuanto al precio del petróleo, la opinión de la mayoría de los participantes de esta encuesta (74%) coincide con la de los analistas que, en general, especulan que el próximo año el barril de petróleo estaría por encima de los US\$ 90. Luego de la abrupta caída en 2008, el precio del crudo viene aumentando desde principios de 2009, según refleja la Agencia Internacional de Energía (IEA). “La evolución del precio del petróleo dependerá fuertemente del curso de la actividad económica mundial. En este sentido, el mundo está saliendo poco a poco de la recesión y con ello los precios de los *commodities* se están reacomodando lentamente”, explica Soifer.

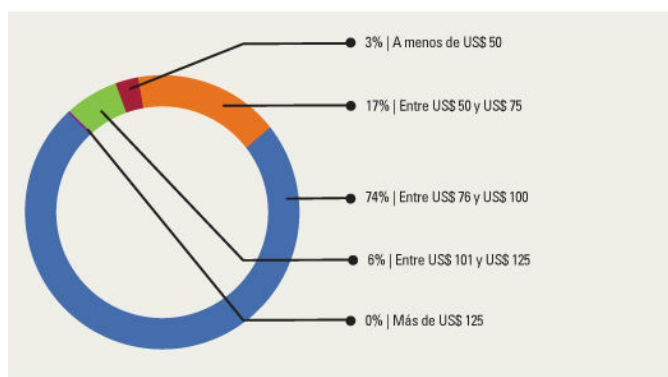


Gráfico 5

Con respecto a los precios de las naftas, el gas y la electricidad en la Argentina, el 83% de los encuestados coincide en que en algún momento dichos precios serán equivalentes a los que existen en otros países de la región y, aunque no hubo consenso acerca del año en que la confluencia se producirá, un 49% estima que la misma ocurrirá no más tarde que el año 2012 y el 17% considera se concretará en el año 2013. Es destacable que un 34% dijo que difícilmente sean equivalente dichos precios en el corto y mediano plazo.

Los ejecutivos fueron encuestados durante los meses de octubre y noviembre de 2009 y pertenecen a distintas compañías de exploración y extracción de Petróleo y Gas, refinación y distribución de petróleo, transporte y comercialización de gas, generación, transporte y distribución de electricidad y petroquímicas establecidas en la Argentina.

Acerca del Foro de Energía de KPMG en Argentina

El Foro de Energía es un portal desarrollado por KPMG en Argentina dirigido a los distintos actores de la industria de la Energía y Recursos Naturales, que incluye la producción de petróleo y gas, la refinación, la generación de energía, el transporte y la distribución de gas y electricidad, la minería, la industria forestal y el medio ambiente. Este sitio contiene informes, análisis y noticias sobre distintas áreas de la industria, además de estadísticas, eventos y vínculo directo hacia asociaciones del sector. A través de este foro, KPMG, como referente en la industria de Energía y Recursos Naturales, apunta a fomentar la difusión de datos útiles para los ejecutivos, y a estimular el debate e intercambio de ideas acerca de esta industria. Para más información visite el sitio www.enr-kpmg.com.ar



Acerca de KPMG

KPMG es una red global de firmas de servicios profesionales que brinda servicios de auditoría, impuestos y asesoría. Operamos en 144 países y contamos con 137.000 profesionales que trabajan en las firmas miembro en todo el mundo. Las firmas independientes miembro de la red KPMG están afiliadas a KPMG International, una cooperativa suiza. Cada firma miembro es una entidad legal separada e independiente y se describe a sí misma como tal.

KPMG en Argentina

Nuestra firma cuenta con un equipo multidisciplinario, integrado por más de 800 personas, que presta servicios a más de 1000 empresas desde sus dos oficinas (ubicadas en las ciudades de Buenos Aires y Córdoba). KPMG en Argentina es una firma pionera en el mercado local, ya que surgió en 1987 producto de una megafusión a nivel mundial de compañías de servicios profesionales.